



富山県美術館  
アート&デザイン

〒930-0806 富山市木場町3-20  
TEL.076-431-2711  
<http://tad-toyama.jp/>

f tad.toyama

🐦 @toyamakenbii



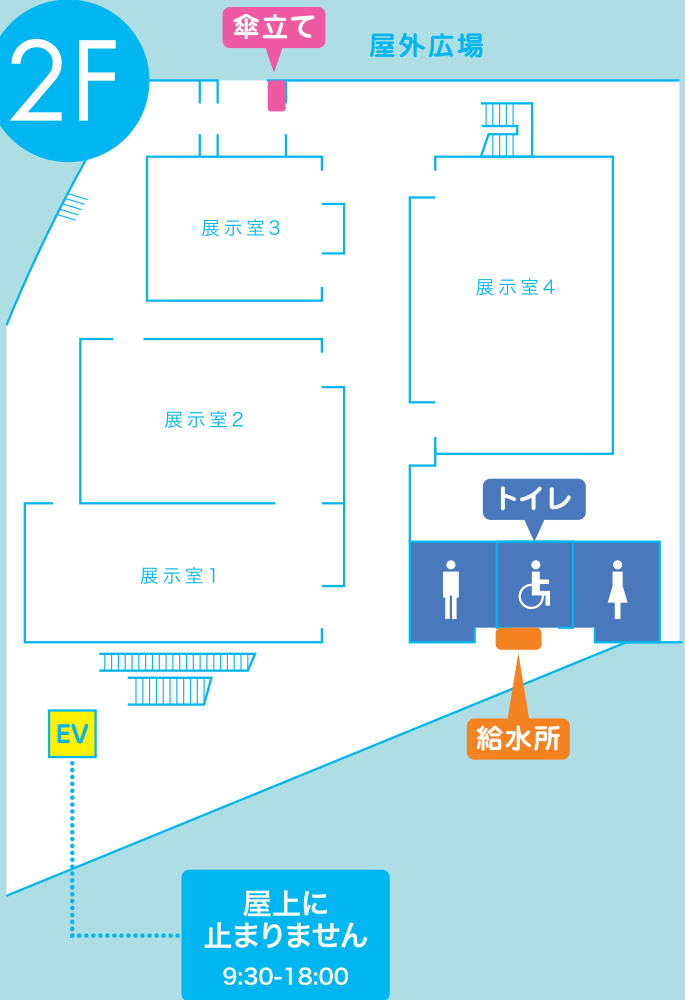
# 1F



**屋上に止まりません**  
9:30-18:00

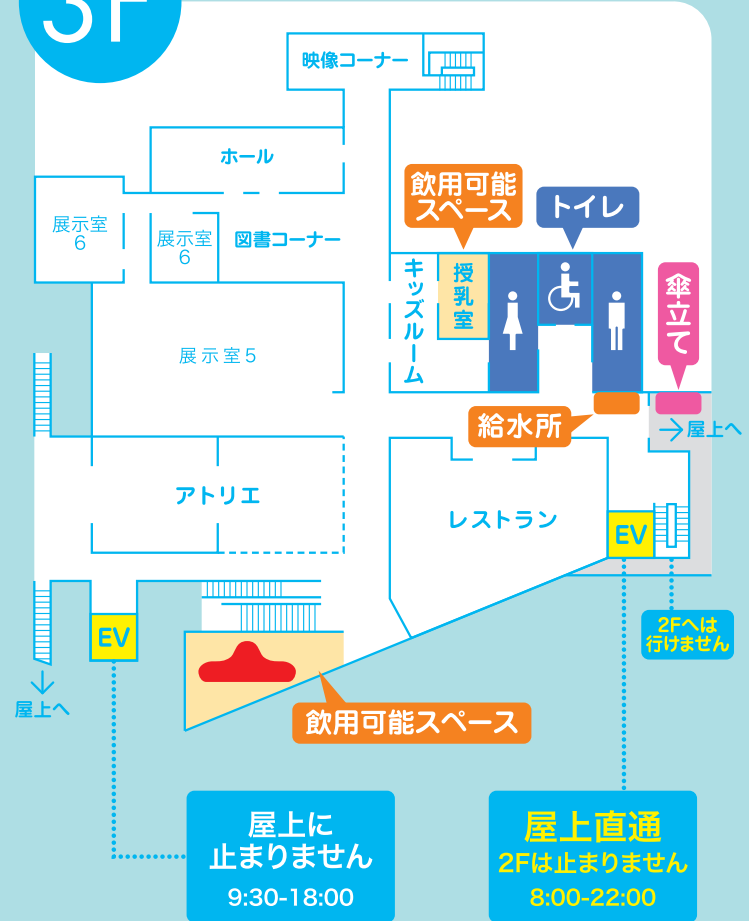
**屋上直通**  
2Fは止まりません  
8:00-22:00

# 2F



**屋上に止まりません**  
9:30-18:00

# 3F



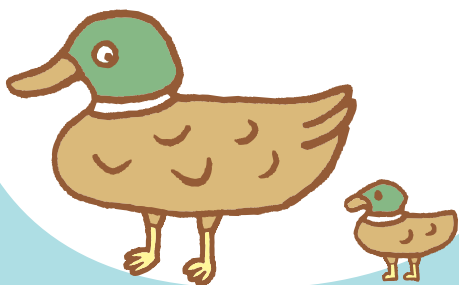
**屋上に止まりません**  
9:30-18:00

**屋上直通**  
2Fは止まりません  
8:00-22:00

# ようこそ TADへ!

たっど

富山県美術館(TAD)には展覧会や、  
アトリエでのワークショップ、  
オノマトペの屋上など魅力がいっぱい。  
みなさんにTADで快適に楽しんでいただくために  
知って欲しいことがあります。



## 美術館内での飲食

お弁当、飴やガム、赤ちゃんへのおやつも館内では  
食べられません。ご飲食は、オノマトペの屋上、  
カフェ、レストランでのみ、  
お楽しみください。



### 特別に飲み物が飲める場所

- 各階トイレ付近にある給水所
- 3Fキッズルーム内の授乳室
- 3F大きなガラス窓の前にある赤いソファ周辺



飲み物は、**キャップの閉まるペットボトル**  
や**水筒のみ**に限られます。フタがついて  
いても紙コップや紙パック、缶入り飲料は  
館内持ち込み・飲用をお控えください。

## 館内でできないこと

### 傘の持ち込み

雨傘、日傘どちらも持ち込まないようにして  
ください。大きな傘は傘立てへ、小さな傘は  
カバンにおしまいください。



### 動植物の持ち込み

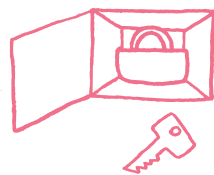
(補助犬は入館できます)

公園で拾ってきた草花、土、どんぐりなどの  
種子、昆虫、ペットなどは館内に持ち込まないで  
ください。



### その他のご案内

- 展示室へは軽装で、大きい荷物はロッカー(100円返却式)か1F総合案内にお預けください。
- ベビーカー・車椅子の貸し出しをしています。(1F総合案内におたちよりください)
- 館内にゴミ箱はございませんので、ゴミはお持ち帰りください。
- オノマトペの屋上は、原則12月1日～3月15日の間、冬季休園しております。



オノマトペの屋上

