

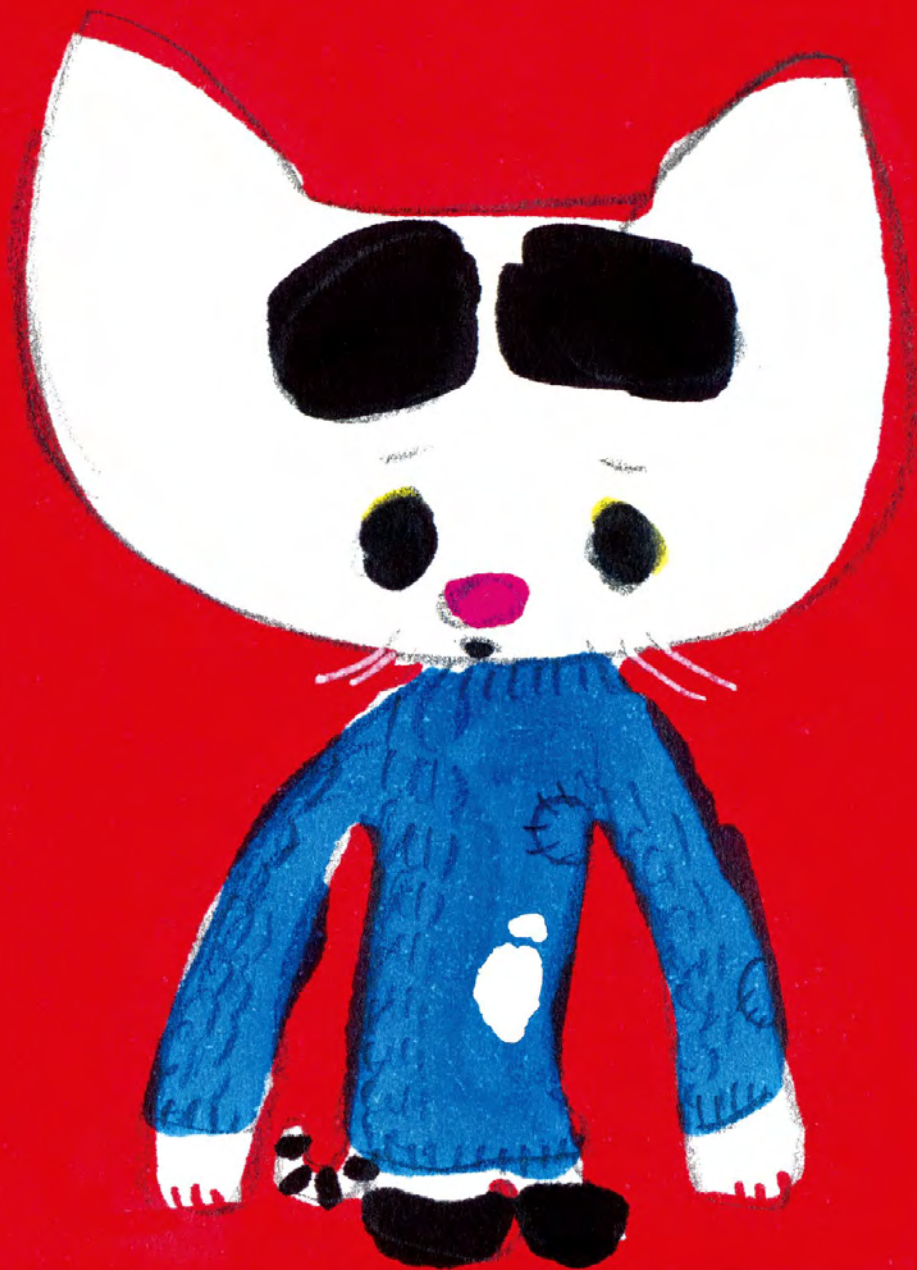
絵本原画

猫が歩く絵本の世界

ニャー!



富山県美術館  
アート&デザイン



100%ORANGE「ねこのセーター」文芸堂 2016年(学研プラス2006年)

# Meow! Cats Walk in the World of Picture Books

## 2022年1月29日(土) - 3月6日(日) January 29th - March 6th, 2022

開館時間 9:30-18:00 (入館は17:30まで) 休館日 毎週水曜日、2/24(ただし2/23は開館) Opening Hours 9:30AM-6:00PM (Last admission is 5:30PM) Exhibition Closed: wednesday, February 24th

100%ORANGE | 町田尚子 | ささめやゆき | 瀬川康男 | きくちちぎ | あきびんご | 馬場のぼる | にしまきかやこ | 石黒亜矢子 | 片岡まみこ | ハンス・フィッシャー | 加藤休ミ | 牧野千穂 | きむらよしお | 大道あや  
100%ORANGE | Machida Naoko | Sasameya Yuki | Segawa Yasuo | Kikuchi Chiki | Aki Bingo | Baba Noboru | Nishimaki Kayako | Ishiguro Ayako | Kataoka Mamiko | Hans Fischer | Kato Yasumi | Makino Chiho | Kimura Yoshio | Daido Aya

主催: 富山県美術館、富山新聞社、富山テレビ放送 特別協力: あかね書房、岩崎書店、岩波書店、WAVE出版、備成社、学研プラス、くもん出版、好学社、講談社、こぐま社、小峰書店、小学館  
小さな絵本美術館、ちひろ美術館、童心社、福音館書店、富山房、ブロンズ新社、文楽堂、リトルモア 協力: 中川素子(絵本学会元会長、文科大学名誉教授)、福永信(小説家) 企画協力: 青幻舎プロモーション  
Organized by Toyama Prefectural Museum of Art and Design, THE TOYAMA SHIMBUN, Toyama Television Broadcasting Co.,Ltd. | Special Cooperation: Akane Shobo Iwasaki Publishing Co.,Ltd. Iwanami Shoten Publishers WAVE Publishers  
KAISEI-SHA Ltd. Gakken plus KUMON PUBLISHING CO.,LTD. KOGAKUSHA KODANSHA LTD. KOGUMA Publishing Co.,Ltd. Komine Shoten Shogakukan Inc. Foundation of Picture-Book Museum CHIHIRO ART MUSEUM  
DOSHINSHA PUBLISHING CO., LTD. Fukuinkan Shoten Publishers,Inc Fuzambo Bronze Publishing Inc. BUNKEIDO CO.,LTD. Little more Co., Ltd. | Cooperation: Motoko NAKAGAWA Shin FUKUNAGA | Planning Cooperation: SEIGENSHA ART PROMOTION  
富山県美術館: 〒930-0806 富山市木場町3-20 Tel.076-431-2711 Toyama Prefectural Museum of Art and Design: 3-20 Kiba-machi, Toyama City, Toyama, 930-0806 Tel.+81-76-431-2711 Title logo design: ©椎名麻美 Designed by Ken Miki

# 絵本原画

# ニャー!

猫が歩く絵本の世界

100%ORANGE「ねこのセーター」  
文溪堂 2016年(学研プラス 2006年)



15組の絵本作家たちによる、  
個性豊かな絵本の中の猫たちに出会える!  
絵本コーナーで、原画の物語も楽しめる!

本展は、絵本に登場する個性あふれる「猫」達にフォーカスした展覧会です。よく知られる絵本作家から、これからの活躍が期待される若手の絵本作家まで、15組による絵本原画とその資料を約250点ご覧いただけます。作者が絵本のために直接手掛けた原稿(画稿とも)である絵本原画には、かすれやにじみ、色の鮮やかさなど、印刷では再現できない深みがあったり、筆跡や部分的な修正箇所など、完成した絵本には見られない作家の息遣いが感じられるでしょう。絵本原画にみる表現の面白さや豊かさに触れ、絵本を読む時とは異なる印象を感じていただくとともに、のんびり猫達と過ごす時間をお楽しみください。

会 期 2022年1月29日(土)~3月6日(日)  
開館時間 9:30~18:00 (入館は17:30まで)  
休 館 日 毎週水曜日、2/24(ただし2/23は開館)  
会 場 富山県美術館 展示室2、3、4

観覧料 Fee for special exhibition	一 般 Adults	¥ 900 (700)
	大 学 生 College students	¥ 450 (350)
	高校生以下 High school students or younger	無料 Free
	一般前売り Advance tickets	¥ 700
	( )=20名以上の団体料金 Fee for group tickets	

※ 企画展入場当日に限り、コレクション展もご覧いただけます。  
※ 各種手帳をお持ちの障がい者の方および付添者1名の観覧は無料です。  
※ 学校観覧、社会教育活動としての児童・生徒の引率者は無料です。

[ 前売券販売所(会期前まで販売) ] 富山県美術館、富山県水墨美術館、アーツナビ

## 会期中のイベント

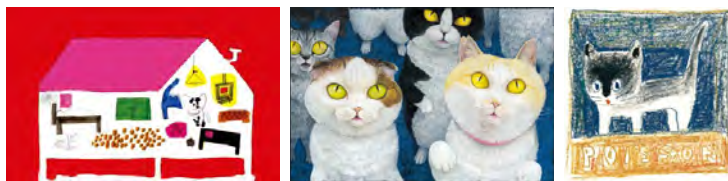
会期中のイベントの詳細は、当館ホームページやSNS等でお知らせします。

## ご来館される皆様へ

- ご来館の皆様には、マスクの着用/適切な距離の確保/咳エチケット/風邪症状がある場合のご来館自粛など、新型コロナウイルス感染症防止にご協力いただけますようお願い申し上げます。
- 土日祝などに混雑が発生した場合には、入場制限を行う場合がございます。
- 記載内容は都合により変更する場合があります。  
当館ホームページ、SNS等をご確認の上ご来館されることをお勧めいたします。



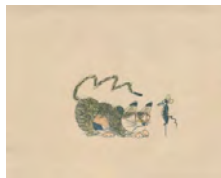
きくちちき「ちぎばんにゃー」学研プラス 2014年



01

02

03



04



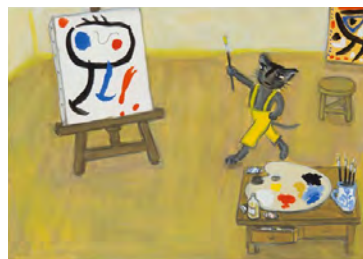
05



06



07



08



09



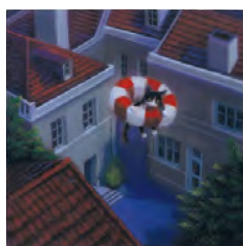
10



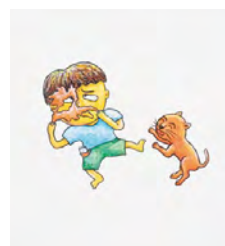
11



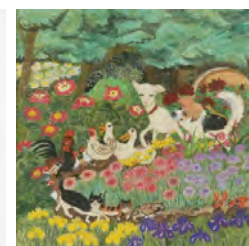
12



13



14



15

- 01. 100%ORANGE「ねこのセーター」  
文溪堂 2016年(学研プラス 2006年)
- 02. 町田尚子「ネコツメのよる」  
岩崎書店 2021年(WAVE出版 2016年)
- 03. ささめやゆき「ねこのチャッピー」小峰書店 2011年
- 04. 瀬川康男「ふたり」富山房 1981年 ちひろ美術館蔵
- 05. きくちちき「ねこのそら」講談社 2015年
- 06. あきびんご「ねこだらけ」くもん出版 2015年
- 07. 馬場のぼる「11びきのねこ ふくろのなか」こぐま社 1982年
- 08. にしまきかやこ「えのすきなねこさん」童心社 1986年
- 09. 石黒亜矢子「ばけねこ そろそろ」あかね書房 2015年
- 10. 片岡まみこ「まんげつ之夜、どかんねこのあしがいっばん」  
小学館 2016年
- 11. ハンス・フィッシャー「こねこのびっち」  
岩波書店 1954年 ©Hans Fischer 小さな絵本美術館蔵
- 12. 加藤休ミ「きょうのごはん」偕成社 2012年
- 13. 牧野千穂「うきわねこ」ブルズ新社 2011年
- 14. きむらよしお「ねこガム」福音館書店 2005年
- 15. 大道あや「けとばしやまのいばりんぼ」小峰書店 1980年  
猫のあしあと：©片岡まみこ

次回企画展は「蜷川実花展」(2022年3月19日-5月15日)です。

## Access アクセス

富山駅南北自由通路の開通により、美術館がより近くに!

- 富山駅南口から(JR富山駅新幹線側)・・・  
徒歩 約17分/タクシー 約10分/バス 7番のりばより乗車「富山県美術館」下車すぐ
- 富山駅北口から(あいの風とやま鉄道側)・・・  
徒歩 約15分/タクシー 約3分/バス 1番のりばより乗車「富山県美術館」下車すぐ
- 富山空港から・・・タクシー・車 約20分(渋滞なし) 約9km
- 北陸自動車道から・・・富山I.C.から国道41号経由 約15分(渋滞なし)

美術館の駐車場(8:00-22:30)は限りがあり、土日祝は混雑が予想されます。お越しの際はなるべく公共交通機関をご利用いただくか、満車の際は恐れ入りますが周辺駐車場をご利用ください。



**富山県美術館**  
Toyama Prefectural Museum of Art and Design

〒930-0806 富山市木場町 3-20  
3-20 Kiba-machi, Toyama City, Toyama, 930-0806, Japan  
Tel.076-431-2711 Fax.076-431-2712 https://tad-toyama.jp